

КЎҲИТАНГ ТОҒИДА УЧРОВЧИ LYMNAEIDAE Rafinesque, 1815 оиласи МАНСУБ ЧУЧУК СУВ МОЛЛЮСКАЛАРНИНГ ТУР ТАРКИБИ

Жўраева Самия Ҳасановна

Термиз Давлат Университети Ўқитувчиси

Абдужалилова Мафтуна Исакжоновна

Давлат Университети Ўқитувчиси

ARTICLE INFO.

Keywords: Kokhtang mountain system, genus *Lymnaea* Lamarck, 1799, *Lymnaea* (L.) *stagnalis* GalbaSchranck", *Telmatofil*, *Phytorefil*, *Mechilisoy* conservation measures.

Abstract

Species composition, ecology and distribution of freshwater molluscs belonging to the family LYMNAEIDAE Rafinesque, 1815 found in Mako kohhitang, measures related to damage protection in society were presented.

<http://www.gospodarkainnowacje.pl/> © 2024 LWAB.

Lymnaeidae оиласига ягона авлод *Lymnaea* мансуб бўлиб, унинг таркиби 8 та кенжа авлодлардан ташкил топган ва ҳозирги кунда, Марказий Осиё бўйлаб кенг тарқалган 34 тур маълум.

Lymnaea Lamarck, 1799 авлоди

Lymnaea (s.str). кенжа авлоди

1. *Lymnaea* (L.) *stagnalis* Linnaeus, 1758. (3.3-расм. А,Б.)

Материал. 50 нусхада. Тадқиқот ҳудудининг 15 дан ортиқ жойларидаги ариқ сувларидан йиғилган.

Чиғаноғи баланд конуссимон, ўрамлар сони 6,5-7 та бўлиб, охиргиси кучли бўртиб чиққан. Чиғаноқ деворлари юпка, мўрт, баъзида бир оз қалинлашган бўлади.



А

Б

1-расм. *Lymnaea stagnalis* (Можурум сой). А-чиғаноқнинг олд томонидан, Б-орқа томонидан кўриниши

Чиғаноқ ранги оч-шоҳсимон, шоҳсимон ёки жигарранг-қўнғир, баъзида бинафшасимон оқ ёки ёш ўтиши билан қорамтир тусга киради.

Чиғаноқ юзаси бир оз ялтироқ. Скульптураси билинар-билинемас чизиқлардан ташкил топган, охириги ўрамада болға билан ургандай излар мавжуд. Чиғаноқ гумбази ўрамлари бир текисда яссиланган, унинг юқориғи қисми кескин ингичкалашган. Ўрамларни ажратиб турадиган чок унча чуқур эмас, бир оз қийшиқ. Чиғаноғининг оғзи катта, тухумсимон тузилишга эга, унинг баландлиги чиғаноқ баландлиги билан тенг. Чиғаноқ оғиз четлари бир оз ўткирлашган. Чиғаноқ ўлчамлари: баландлиги 25-27 мм, катта диаметри 14-16 мм. Чиғаноқ оғиз баландлиги 12 мм, кенглиги 14 мм.

Экологияси. Дарё, кўл ва сув омборларининг секин оқар қисмида, кўпинча қирғоқларнинг сувўтлар билан қалин ўсган қисмида яшайди.

Тарқалиши. Европа, шимолий Осиё ва Марказий Осиё. Кўхитанг тоғ сувларидан илк бор топилган. [4]

*Galba*Schranck, 1803кенжа авлоди.

5. *Lymnaea (G.) thiessea* (Clessin, 1979). (2-расм)

Материал. 13 нусхада. Вандоб қишлоғи, Ғубдин тоғ булоғидан йиғилган.

Конхологик белгилари адабиёт [1, 6] маълумотларига тўлиқ мос келади. Биз томонимиздан ўрганилган материал чиғаноқ ўлчамлари билан фарқланади.

Чиғаноқ ўлчамлари: баландлиги 6,1-6,5 мм, катта диаметри 3,0-3,5 мм. Чиғаноқ оғиз баландлиги 2,7 мм, кенглиги 3,0 мм.

Экологияси. Тез қурувчи ва кичик чашма сувларида яшайди.

Тарқалиши. Олд ва Марказий Осиё тури. Марказий Осиёда. [2, 3] кенг тарқалган. Биз томонимиздан илк бор тадқиқот ҳудудида қайд этилди.



2-расм. *Lymnaea (G.) thiessea* тури

6. *Lymnaea truncatula* Muller, 1774 (3-расм)

Материал. 28 нусхада. Хатак қишлоғи атрофидаги вақтинчалик оқар сувлар, Сойнинг ўнг ва чап қирғоқларидаги вақтинчалик (баҳорги) булоқлар, Октош қишлоғи ҳудудидан оқиб ўтадиган вақтинчалик сувлардан йиғилган.

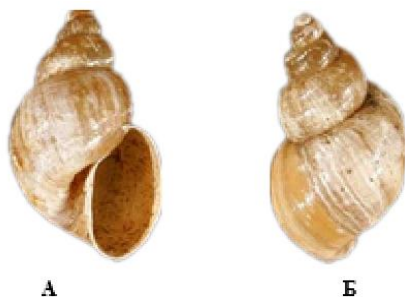
Чиғаноғи кичкина, “башиясимон”, баланд конуссимон. Ранги, сарғич, оч шоҳранг, шоҳранг, жигарсимон шоҳ ранг ёки жигарсимон-қўнғир. Чиғаноқ деворлари ўртача қалинликда, баъзида юпка. Чиғаноқ юзи ўта ялтироқ, силлиқ. Скульптураси ингичка чизиқлардан ташкил топган. Чиғаноқ ўрамлари 6 та. Чиғаноқ “ўрамлари” баланд, чиғаноқнинг умумий баландлигини 0,6-0,7 қисмига тенг. Охириги ўрама катта (чиғаноқ баландлигини 0,7 % ташкил қилади) ва кенг, кучли бўртиб чиққан. Чиғаноқ ўрамларини ажратиб турадиган чоки чуқур. Чиғаноқ оғзи овал тухумсимон. Парието-палаталь қисми ўтмас, қайрилган колумелляр қисми чиғаноқ киндигини

тўлик ёпмайди, натижада киндик тор тирқишсимон кўринишга эга бўлади. Чиғаноқнинг морфологик белгилари ўзгарувчан.

Чиғаноқ ўлчамлари: баландлиги 7,5-12 мм, катта диаметри 3,2-3,5 мм. Чиғаноқ оғзининг баландлиги 4,5 мм, кенглиги 3,6 мм.

Экологияси. Тельматофил. Асосан, қуриб қолувчи ва кичик чашмалар сувининг четида ва лойда яшайди.

Тарқалиши. Палеарктик тур бўлиб, Европа, Кавказ, Ғарбий Сибирь, Шарқий Сибирнинг жануби ва Марказий Осиё [2]. Илк бор Кўҳитанг тоғ тизмаси ҳудудида қайд этилди.



3.-расм. *Lymnaea truncatula* (Хатак қишлоғи).

А-чиғаноқнинг олд томонидан, Б-орқа томонидан кўриниши

7. *Lymnaea(R) auricularia* Linnaeus, 1758 (4-расм)

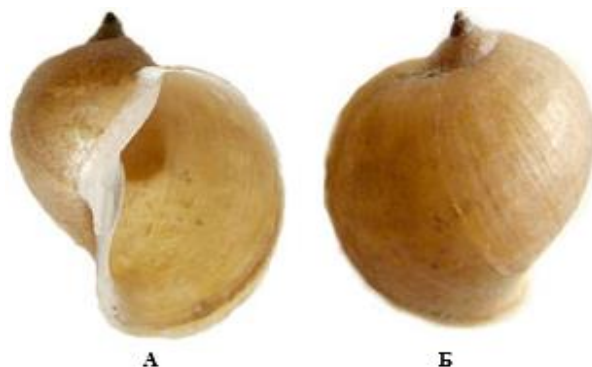
Материал. 35 нусхада. Сойи ҳавзасининг ўрта қисми, Хатак қишлоғи ҳудудидан оқиб ўтадиган сой сувлари, Зарабулоқ ва Зарабоғ қишлоғидаги кичик жилғалардан йиғилган.

Чиғаноқ оғиз шакли, инсон кулоқ супраси тузилишига ўхшайди. Чиғаноқ ўрамлари 3,5-4 та, биринчи учта ўрами қисқа гумбаз ҳосил қилади, натижада унинг учи учқур бўлиб, бир оз букилган шаклга эга. Охириги ўрам тез катталашиб, деярли бутун чиғаноқ катталигига тенглашган. Чиғаноқ ўрамини ажратиб турадиган чок чуқур, бир оз қийшиқ.

Чиғаноқ ранги оч-сарғиш, сарғиш, сарғич-шоҳсимон, шоҳсимон ва хира-шоҳсимон тусга эга. Чиғаноғи юпқа деворли, мўрт, хира шаффоф. Чиғаноқ юзаси ялтироқ. Скульптураси ингичка чизиклардан ташкил топган. Чиғаноқ оғзи жуда катта, кенг овалсимон. Киндиги колумелляр қирра билан тўлик ёки деярли тўлик ёпилган.

Чиғаноқ ўлчамлари: баландлиги 2,5-3,1 мм, катта диаметри 22-25 мм. Чиғаноқ оғзининг баландлиги 29 мм, кенглиги 21 мм.

Экологияси. Фитореофил. Секин ва тез оқар турли сув ҳавзалари қирғоғида, сувўтлар орасида яшайди.



4-расм. *Lymnaea auricula*. А-чиғаноқнинг олд томонидан, Б-орқа томонидан кўриниши

Тарқалиши. Палеарктиканинг кенг тарқалган тури. Европа, Ғарбий Ўрта Шарқ, Сибирь ва Марказий Осиё. [2].

8. *Lymnaea oblonga* Puton, 1847. (5-расм.)

Материал. 44 нусхада. Мечилисой ва Кампиртепасойи оқар сувлари, Хўжанқо қишлоғи худудларидаги чашма ва булоқлардан йиғилган.



5-расм. *Lymnaea oblonga* (Мечилисойдаги оқар сувлар)

Чиғаноғи баланд минорасимон, жигар рангли, ўрамлар сони 5 та, секин ортиб борувчи, кучли кабариклашган, зинапоясимон. Охирги ўрамининг баландлиги чиғаноқ умумий баландлигининг 0.70 қисмидан кичикроқ. Чиғаноқ оғзи чиғаноқ баландлиги бўйича кучли чўзилган овалсимон. Оғзининг юқори қисми ўткир бурчак ҳосил қилиб туташган. Киндиги тор тирқишли.

Чиғаноқ ўлчамлари: баландлиги 6,5-7,1 мм, катта диаметри 3,5-3,8 мм. Чиғаноқ оғиз баландлиги 2,9 мм, кенглиги 2,7 мм.

Экологияси. Булоқ ва чашма тошлари остида ҳамда устида яшайди.

Тарқалиши. Палеарктика бўйлаб кенг тарқалган [4]. Илк бор биз томонимиздан тадқиқот худудида қайд этилди.

Фойдаланилган адабиётлар рўйхати

1. Жадин В.И. Методы гидробиологического исследования. -М.: Высшая школа, 1960. -191 с.
2. Иззатуллаев З.И., Круглов Н.Д., Старобогатов Я.И. Новые для науки и фауны Средней Азии виды прудовиков подрода *Galba* рода *Lymnaea* (Gastropoda Pulmonata). Секция *Montigalba* sect. п.г// Докл. АН ТаджССР.-Душанбе.1983.-Т. 26 -№5. - С.321-324.
3. Иззатуллаев З.И., Круглов Н.Д., Старобогатов Я.И. Новые для науки и новые для Средней Азии виды прудовиков подрода *Galba* рода *Lymnaea* (Gastropoda Pulmonata) II. Секция *Galba* s. str. // 1983. -Т. 26. -№6. - С.395-398
4. Иззатуллаев З.И., Круглов Н.Д., Старобогатов Я.И. Новые и малоизвестные виды прудовиков подрода *Radix* рода *Lymnaea* фауны СССР из Средней Азии (Gastropoda Pulmonata) // Изв.АН ТаджССР, отд. биол. наук. –Душанбе,1983.- №4 (93). - С.53-57.
5. Каримкулов А.Т., Иззатуллаев З.И. Фауна, экология и зоогеография брюхоногих моллюсков Мальгузара // Биология, экология ва тупроқшуносликнинг долзарб муаммолари: Республика илмий-амалий анжумани. - Тошкент, 2008. - Б. 66-67.
6. Старобогатов Я.И. Фауна озер как источник сведений об их истории // Общие закономерности возникновения и развития озер. - Л.: Наука, 1986.-254